

Saari Partners Oy  
10.3.2021

# Kestävyyssriskien\*) huomioon ottamisen periaatteet

\*) **Kestävyyssriski** ("sustainability risk") tarkoittaa ympäristöön, sosiaaliseen vastuuseen tai hallintotapaan (ESG) liittyvä tapahtuma/tilanne, joka voi toteutuessaan aiheuttaa negatiivisen, olennaisen vaikutuksen sijoitukseen arvoon



## Saari

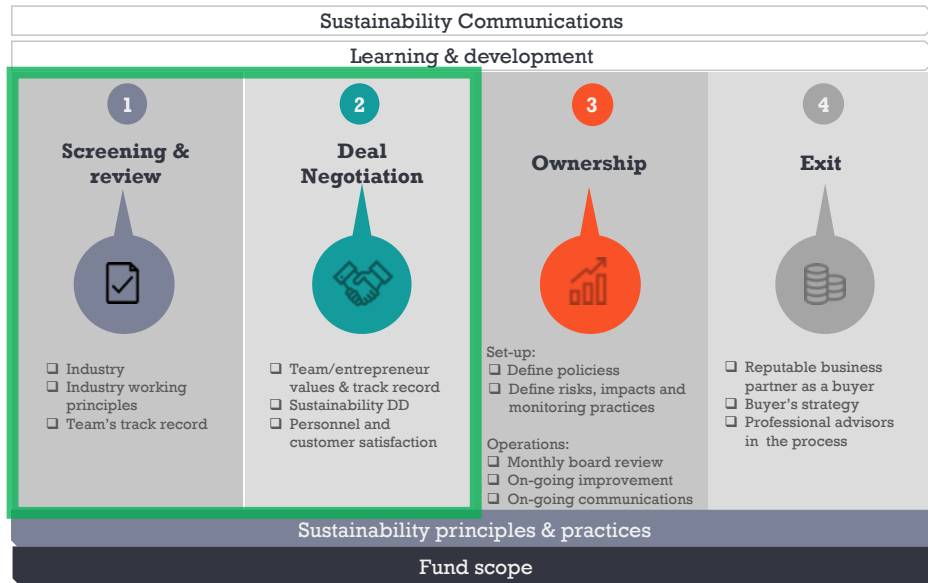
Saari Partners on pääomasijoitusyhtiö, joka sijoittaa suomalaisiin palvelualan yrityksiin. Tavoitteemme on kehittää näistä yrityksistä yhdessä osaavan johdon kanssa oman alansa edelläkävijöitä.

Uskomme vahvasti, että yrityksen kilpailukyvyn kestävä kehittäminen tärkeä edellytys on sen tapa toimia yhteiskunnallisesti, huomioiden ympäristö ja vastuullisuuskysymykset.

Yritys ei voi olla oman alansa vahva edelläkävijä elleivät myös vastuullisuusasiat ole huomioitu. Koska uskomme vastuullisen sijoittamisen olevan liiketoiminnan arvoa lisäävä tekijä, se on olennaista myös sijoitustoiminnan tuottavuudelle.

Saari Partners on Suomen pääomasijoitusyhdistyksen jäsen ja noudatamme kaikessa sijoitustoiminnassamme yhdistyksen [Code of Conduct](#) -sääntöjä sekä [avoimuus- ja läpinäkyvyys suosituksia](#).

## Kestävyyseriskien huomioon ottaminen investointivaiheessa



Kestävyystekijöiden ja kestävyseriskien läpikäyminen tuo lisää näkökulmia kohdeyrityksestä, pienentää sijoituksen riskiä ja vahvistaa arvon nousun edellytyksiä pitkällä tähtäimellä.

- 1) Pyrimme aktiivisesti ohjaamaan sijoituskohteiden hankevirtaa kestävyttä edistäviin kohteisiin, joka tarkoittaa, että:
  - a. Sijoitamme ensisijaisesti yrityksiin, jotka vaikuttavat positiivisesti ympäristöasioihin, sosiaalisiin ja työntekijöihin liittyviin seikkoihin ja/tai ihmisoikeuksien kunnioittamiseen ja korruption ja lahjonnan torjuntaan liittyviin asioihin.
  - b. Sijoitamme ainoastaan yrityksiin, joiden johto toimii eettisesti ja hyvällä maineella.
  - c. Emme sijoita yrityksiin, jotka vaikuttavat selkeästi negatiivisesti johonkin tunnistettuun kestävystekijään, tai joissa riskiä haitallisen vaikutuksen syntymiseen ei voida riittävällä varmuudella estää toteutumasta.
  - d. Emme tee sijoituksia näille toimialoille: asekauppa ja aseiden valmistus, uhkapelit, tupakka- ja alkoholiteollisuus.
- 2) Varmistamme sijoituskohteiden valinnassa yritystarkastusvaiheessa ("due diligence") kestävyseriskien- ja vaikutusten huomioimisen.
- 3) Kohdeyrityksen valintavaiheessa varmistamme kestävyseriskeille ja kestävyysvaikutuksille asetettujen vaatimusten täyttymisen.